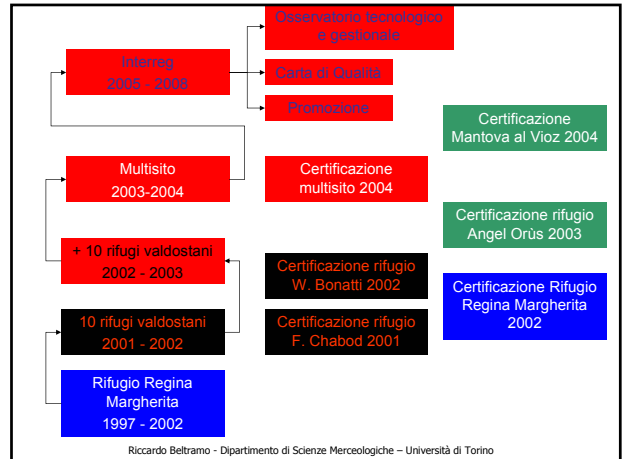

**Valorizzazione e promozione del turismo montano attraverso la qualificazione ambientale di una rete di rifugi.**

Valchiavenna, 31 maggio 2007

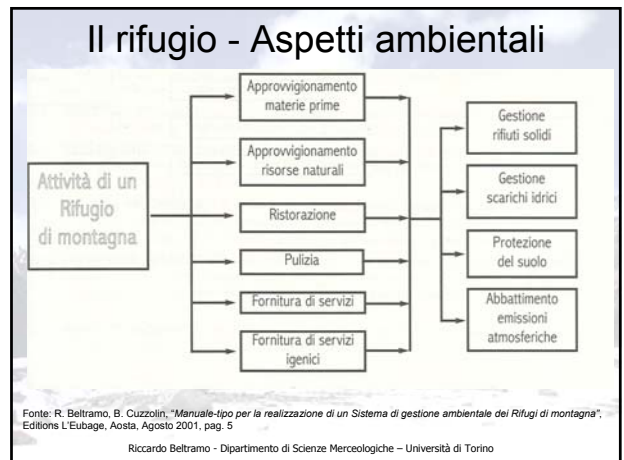
Riccardo Beltramo - Dipartimento di Scienze Merceologiche - Università di Torino



**Il rifugio - Aspetti ambientali**

- Rifiuti (solidi, organici, pericolosi).
- Emissioni in atmosfera.
- Scarichi idrici.
- Suolo (emergenza).
- Rumore.

Riccardo Beltramo - Dipartimento di Scienze Merceologiche - Università di Torino



## Il rifugio alpino

- E' – *deve essere* – luogo per un turismo sostenibile.
- Le valenze del rifugio:
  - Sicurezza: rifugio, riparo.
  - Formativa: simbolo di un certo modo di “andar per monti”.
  - Ambientale: presidio del territorio, contatto con la natura.
  - Economica: reddito per la popolazione locale e per la valle.

Riccardo Beltramo - Dipartimento di Scienze Merceologiche – Università di Torino

## Capanna Regina Margherita



Riccardo Beltramo - Dipartimento di Scienze Merceologiche – Università di Torino



Riccardo Beltramo - Dipartimento di Scienze Merceologiche – Università di Torino

## 1. La gestione ambientale



Riccardo Beltramo - Dipartimento di Scienze Merceologiche – Università di Torino



### Sistemi di gestione ambientale

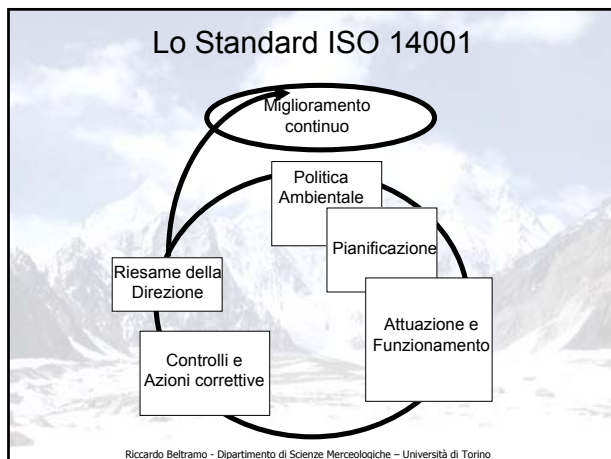
Il SGA consente di valutare, raggiungere, tenere sotto controllo e migliorare in maniera sistematica il livello di prestazione ambientale di un'organizzazione; è parte del sistema complessivo di gestione dell'organizzazione.

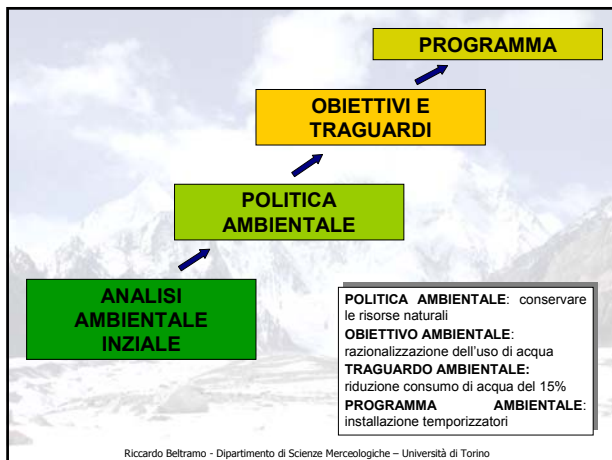
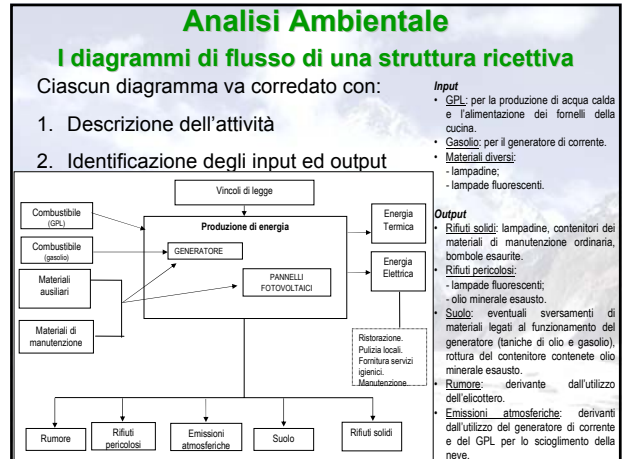
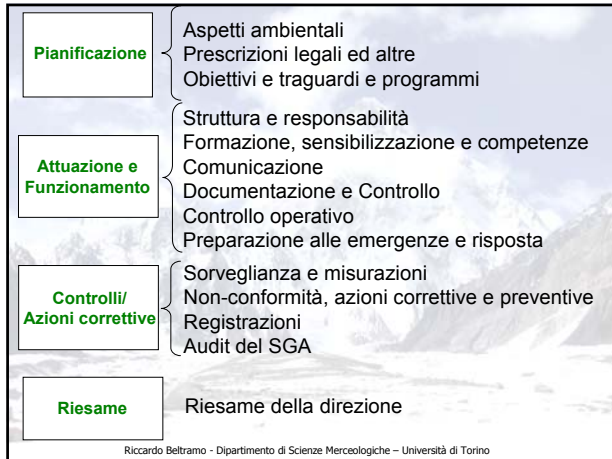
Riccardo Beltramo - Dipartimento di Scienze Merceologiche - Università di Torino

### La ISO 14001 si applica ad un'organizzazione:

- Azienda;
- Società;
- Impresa;
- Istituzione;
- O una loro parte o combinazione, avente o meno specifica personalità giuridica, pubblica o privata, provviste di proprie strutture funzionali e amministrative.

Riccardo Beltramo - Dipartimento di Scienze Merceologiche - Università di Torino





**ENVIRONMENT PARK**  
PARCHIO SCIENTIFICO TECNOLOGICO PER L'AMBIENTE

DIPARTIMENTO DI SCIENZE MERCEOLOGICHE della UNIVERSITÀ DI TORINO

Riccardo Beltramo Barbara Cuzzolin Roberto Pes

### TURISMO, AMBIENTE STRUTTURE RICETTIVE

#### SISTEMA DI GESTIONE AMBIENTALE PER IL RIFUGIO REGINA MARGHERITA

Riccardo Beltramo - Dipartimento di Scienze Merceologiche - Università di Torino

## Rifugio veicolo per il turismo leggero

Tre modalità di azioni:

1. attraverso prassi di corretta gestione ambientale;
2. attraverso le opportunità legate alle nuove tecnologie ovvero con interventi infrastrutturali:
  - solare fotovoltaico;
  - solare termico;
  - eolico;
  - microidroelettrico;
  - depurazione reflui.
3. attraverso coinvolgimento dell'ospite: valenza formativa ed informativa.

Riccardo Beltramo - Dipartimento di Scienze Merceologiche - Università di Torino

## Sistema di Gestione Ambientali per i rifugi alpini della Valle d'Aosta



Riccardo Beltramo - Dipartimento di Scienze Merceologiche - Università di Torino

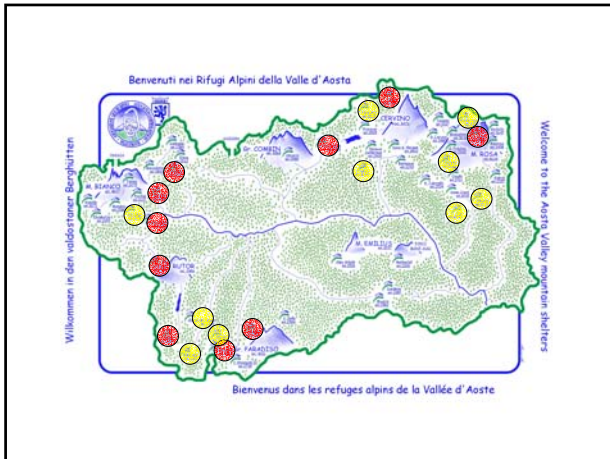


## Ricerca-intervento per la realizzazione di sistemi di gestione ambientale nei rifugi alpini

Progetto realizzato con il contributo del Fondo Sociale Europeo, del Ministero del Lavoro e delle Politiche Sociali Ufficio Centrale OFPL, e della Regione Autonoma Valle d'Aosta.







**Modelli gestionali per la qualificazione dei gestori dei rifugi verso un turismo sostenibile**

Progetto realizzato con il contributo del Fondo Sociale Europeo, del Ministero del Lavoro e delle politiche sociali ufficio centrale OCFPL e della Regione Autonoma Valle d'Aosta .

Regione Autonoma Valle d'Aosta  
Région Autonome Vallée d'Aoste  
Présidence de la Région

Ministero del Lavoro  
e delle Politiche Sociali  
Ufficio Centrale OCFPL

UNIONE EUROPEA  
Fondo Sociale Europeo

**Manuale-tipo per la realizzazione di un Sistema di gestione ambientale dei Rifugi di montagna**

Manuel-type pour la réalisation d'un Système de management environnemental des Refuges de montagne

Manual for the implementation of an environmental management system for Mountain Refuges

Edizione 1 - 2010

Regione Autonoma Valle d'Aosta  
Région Autonome Vallée d'Aoste  
Présidence de la Région

## Diffusione Linee-guida

Riccardo Beltramo - Dipartimento di Scienze Merceologiche - Università di Torino

Presentación

# Objetivo ambiental de la FAM

- **Implantación de un SGMA** de acuerdo con la norma **UNE-EN ISO 14001** en el Refugio **Ángel Orús**. Certificación obtenida en 2003.



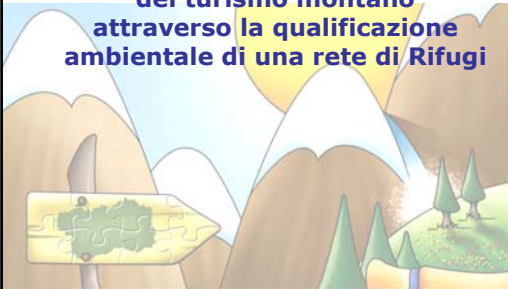
Presentación

# Refugio Ángel Orús

- Altitud: 2.100 m.
- Acceso: 1 h 30'- 2 h. A pie.
- Término municipal: Eriste-Sahún (Huesca).



## Valorizzazione e promozione del turismo montano attraverso la qualificazione ambientale di una rete di Rifugi



Progetto realizzato con il contributo del Fondo Sociale Europeo, del Ministero del Lavoro e delle politiche sociali ufficio centrale OCPL e della Regione Autonoma Valle d'Aosta.

Riccardo Beltramo - Dipartimento di Scienze Meteorologiche - Università di Torino

## IL PROGETTO "Valorizzazione del turismo montano attraverso la qualificazione ambientale di una rete di rifugi": 2 FILONI

1. CREAZIONE DEL SISTEMA DI GESTIONE AMBIENTALE MULTISITO

2. COMUNICAZIONE/ SENSIBILIZZAZIONE

### DEL PROGETTO

Realizzazione in 3 lingue del "Manuale tipo per la realizzazione di un Sistema di Gestione Ambientale dei Rifugi di montagna"

- Sito internet: <http://www.rifugivaldostani.it>
- Uscite stampa e video
- Libretto per le classi IV e V elementare
- Pannello espositore su aspetti ambientali e naturalistici
- Questionario "turismo montano e rifugi"

DEGLI OSPITI E DEI BAMBINI

Riccardo Beltramo - Dipartimento di Scienze Meteorologiche - Università di Torino

Bienvenuti nei Rifugi Alpini della Valle d'Aosta

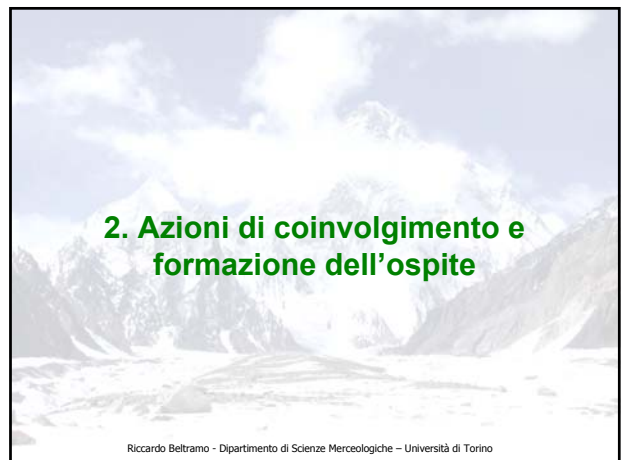


Wissenswertes in GdR - Val d'Aoste - Bergrefugien  
 Bienvenue dans les refuges alpins de la Vallée d'Aoste  
 Bienvenue dans les refuges alpins de la Vallée d'Aoste

**SISTEMA DI GESTIONE AMBIENTALE MULTISITO**  
**Certificato UNI EN ISO 14001**

Riccardo Beltramo - Dipartimento di Scienze Merceologiche - Università di Torino

**Alpenzù**  
 Aosta  
 Arp  
 Benevolo  
 G. Bertone  
**M. Bezzi**  
**W. Bonatti**  
**F. Chabod**  
**Chalet de l'Epée**  
 Città di Chivasso  
 Crête Sèche  
 Deffeyes  
**G.B. Ferraro**  
**Guide Val d'Ayas**  
 Maison Vieille  
**Monte Bianco - CAI Uget**  
**Oratorio di Cuney**  
 Nacamuli - Col Collon  
**Quintino Sella al Felik**  
 Savoia





**Quali sono le attività che gli ospiti vorrebbero che fossero fatte nei rifugi:**  
(Eco-comportamenti, Domanda 6)

	Cat. A+B	Cat. C	Cat. E
Corsi di formazione sulla sicurezza	32%	25%	23%
Corsi di formazione sulla conoscenza del territorio	7%	26%	24%
Stage sull'alimentazione in montagna	22%	15%	15%
Manifestazioni culturali sulla montagna	33%	20%	18%
I rifugi dovrebbero offrire esclusivamente ospitalità	8%	13%	22%

Riccardo Beltramo - Dipartimento di Scienze Merceologiche - Università di Torino

## Educazione ambientale

- L'Associazione Gestori dei Rifugi ha iniziato nel 2004 un'azione di educazione ambientale rivolta alle scuole primarie della Valle d'Aosta.
- Nel settembre 2004 gli alunni di 74 classi quarte e 68 classi quinte hanno ricevuto il "Quaderno di Plumin".
- Nel marzo 2005 gli insegnanti delle classi hanno ricevuto un questionario; gli alunni un foglio per esprimere il loro ricordo di Plumin e partecipare ad un concorso.

Riccardo Beltramo - Dipartimento di Scienze Merceologiche - Università di Torino

## La partecipazione

**24** quarte su **74**

**27** quinte su **68**

hanno partecipato al concorso, ovvero il **32,43 %** e il **39,79 %**.



**36** questionari sono stati compilati

Riccardo Beltramo - Dipartimento di Scienze Merceologiche - Università di Torino

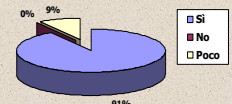
## Alcune risposte...

1 - Crede che il quaderno di Plumin possa essere il punto di partenza per avviare iniziative di conoscenza della montagna e del rispetto dell'ambiente?



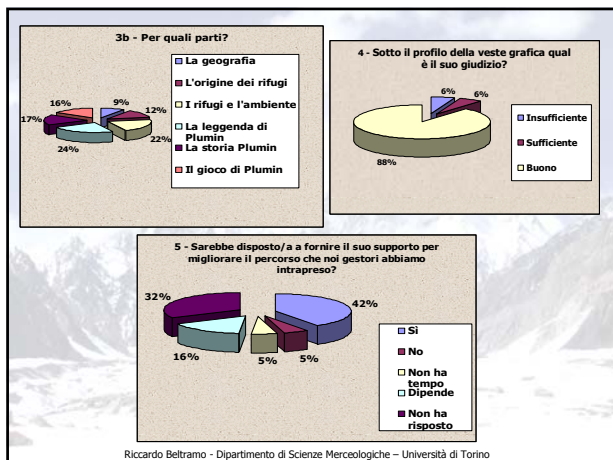
Si  
No  
Altro

3a - I bambini hanno mostrato interesse per il quaderno di Plumin?



Si  
No  
Poco

Riccardo Beltramo - Dipartimento di Scienze Merceologiche - Università di Torino



**In generale:**

- Secondo gli insegnanti, il quaderno rappresenta una prima esperienza positiva per avviare altre iniziative legate alla montagna e all'ambiente.
- Si rileva un interesse per il quaderno di Plumin da parte degli alunni.
- Si rileva una buona disponibilità a collaborare da parte degli insegnanti.

Riccardo Beltramo - Dipartimento di Scienze Mercologiche - Università di Torino

**WWF**

**PANDA D'ORO 2005**

**Diploma per il Turismo Alpino a**

**ASSOCIAZIONE GESTORI RIFUGI DELLA VALLE D'AOSTA**

per il Progetto  
*"Valorizzazione e promozione del turismo montano attraverso la qualificazione ambientale di una rete di rifugi"*

Con il patrocinio di

Riccardo Beltramo - Dipartimento di Scienze Mercologiche - Università di Torino

**3. Le opportunità delle nuove tecnologie**

Riccardo Beltramo - Dipartimento di Scienze Mercologiche - Università di Torino



**Qualification de l'offre des refuges de haute montagne pour un tourisme durable dans la Vallée d'Aoste et les Pays de Savoie**

**1. Volet Environnemental**  
**2. Volet Accueil**

Riccardo Beltramo - Dipartimento di Scienze Merceologiche – Università di Torino



*Osservatorio tecnologico, gestionale e formativo per la sicurezza in montagna, per la tutela dell'ambiente montano e delle strutture ricettive alpine*

**COMPAGNIA di San Paolo**

Riccardo Beltramo - Dipartimento di Scienze Merceologiche – Università di Torino

**OBIETTIVI**

1. assicurare **l'aggiornamento tecnologico a tutti i gestori dei rifugi**, attraverso una formula che dia visibilità ai rifugi della Valle d'Aosta;
2. individuare **soluzioni premianti per i gestori** i cui rifugi abbiano adottato un **Sistema di Gestione Ambientale (SGA) certificato** o aderenti alla formula "multisito";
3. promuovere **l'adesione dei rifugi al sistema "multisito"**, senza rendere il percorso certificativo più facile, ma ottenendo un'adesione generalizzata alle buone pratiche ambientali.

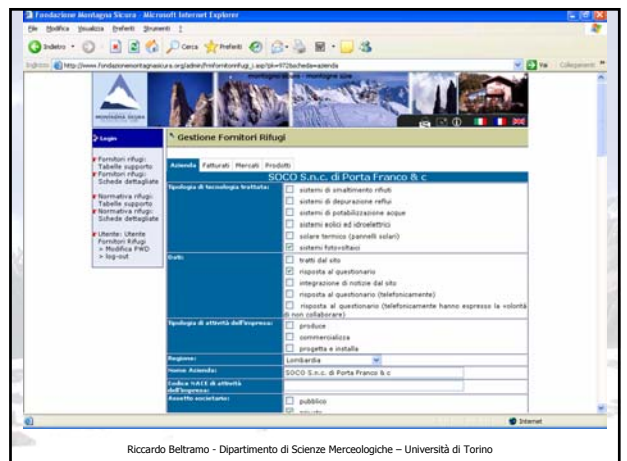
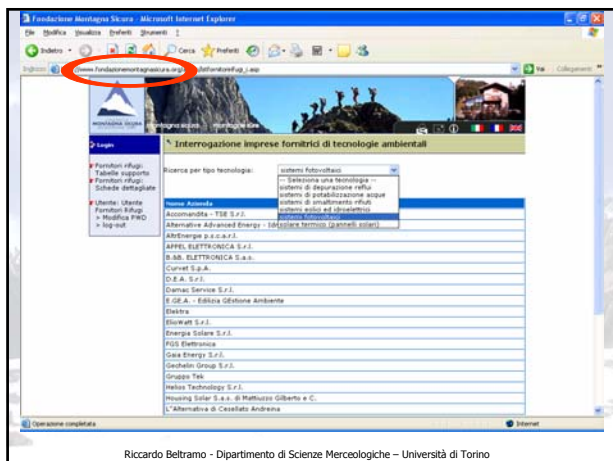
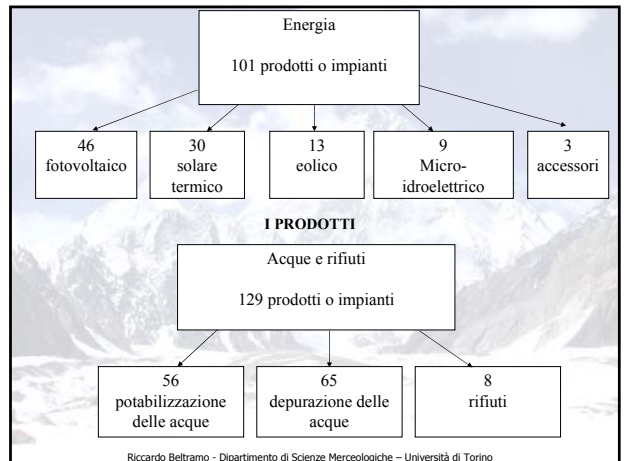
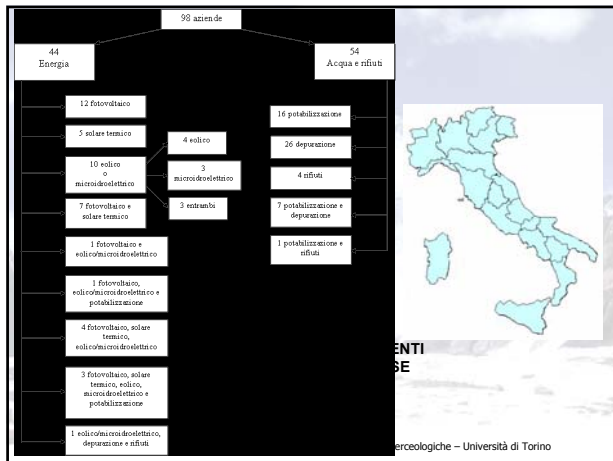
Riccardo Beltramo - Dipartimento di Scienze Merceologiche – Università di Torino

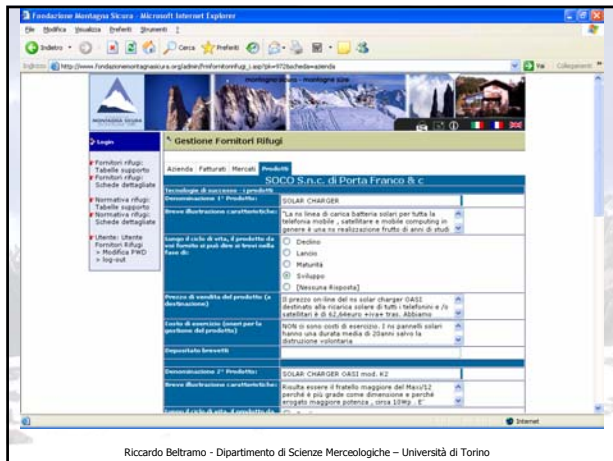
**Produzione di energia elettrica**

Sostituzione delle tradizionali fonti di energia con le fonti rinnovabili.

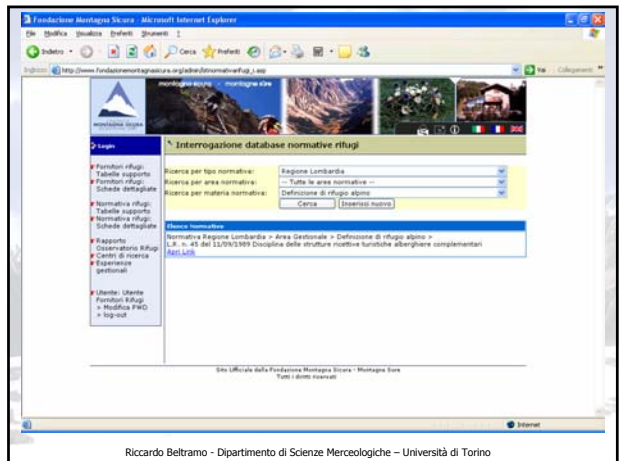
- Micro-idroelettrico
- Fotovoltaico
- Solare termico
- Eolico

Riccardo Beltramo - Dipartimento di Scienze Merceologiche – Università di Torino





Riccardo Beltramo - Dipartimento di Scienze Merceologiche – Università di Torino



Riccardo Beltramo - Dipartimento di Scienze Merceologiche – Università di Torino

Regione Autonoma Valle d'Aosta  
Région Autonome Vallée d'Aoste  
Présidence de la Région

DIPARTIMENTO DI SCIENZE MERCEOLOGICHE  
ALLA  
UNIVERSITÀ DI TORINO

## Carta di Qualità

Riccardo Beltramo - Dipartimento di Scienze Merceologiche – Università di Torino



Riccardo Beltramo - Dipartimento di Scienze Merceologiche – Università di Torino



# Attività non solo in (alta) quota!

Riccardo Beltramo - Dipartimento di Scienze Merceologiche – Università di Torino

PROVINCIA DI AOSTA CAMERA DI COMMERCIO CONCOOPERATIVE UNIONE INDUSTRIALE DELLA PROVINCIA DI AOSTA

**Linee-guida per l'introduzione di sistemi di gestione ambientale nelle aziende vinicole**

DEPARTAMENTO DI SCIENZE MERCEOLOGICHE DELLA UNIVERSITÀ DI TORINO

Equipe di Ricerca e Tutorato  
Membro di base

UNIVERSITÀ DI TORINO

PROVINCIA DI AOSTA

**STRUMENTI PER LA GESTIONE AMBIENTALE DI STRUTTURE RICETTIVE RURALI (B&B, AGRITURISMI, PICCOLI ALBERGHI)**

ENTRENA

CSQA 2000

1998-2001-2002-2003-2004-2005-2006-2007-2008-2009-2010-2011-2012-2013-2014-2015-2016-2017-2018-2019-2020-2021-2022-2023-2024-2025

# Langhe

Riccardo Beltramo - Dipartimento di Scienze Merceologiche – Università di Torino



**Grazie per l'attenzione**

**Per Informazioni e contatti:**

Prof. Riccardo Beltramo  
Dipartimento di Scienze Merceologiche  
Piazza Arbarello, 8  
10122 – Torino

Tel: 011/670.57.18

Fax: 011/670.57.20

Mail: [riccardo.beltramo@unito.it](mailto:riccardo.beltramo@unito.it)

URL: <http://web.econ.unito.it/cresta>